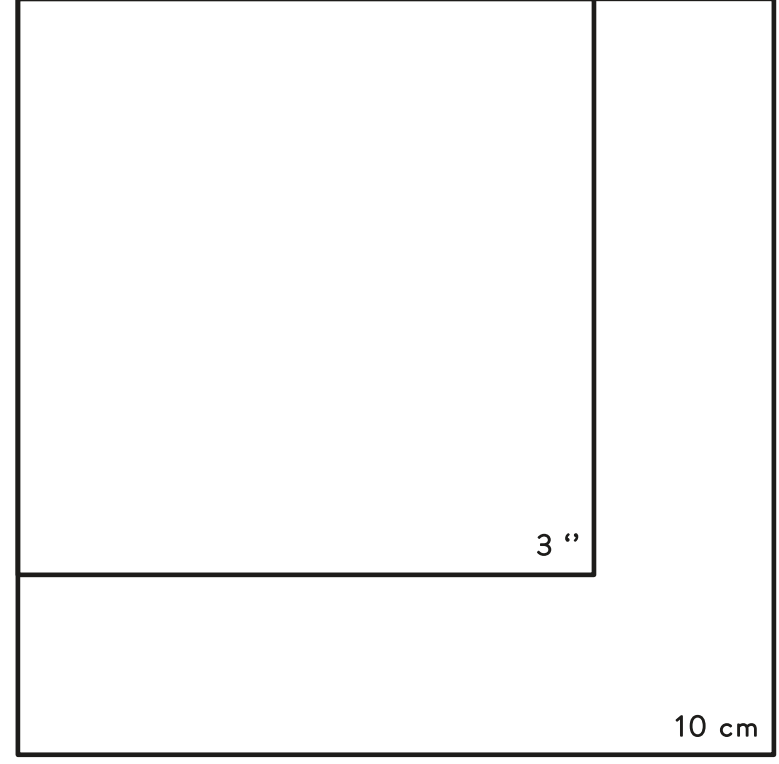


LA ROBE COVE

TEST D'IMPRESSION



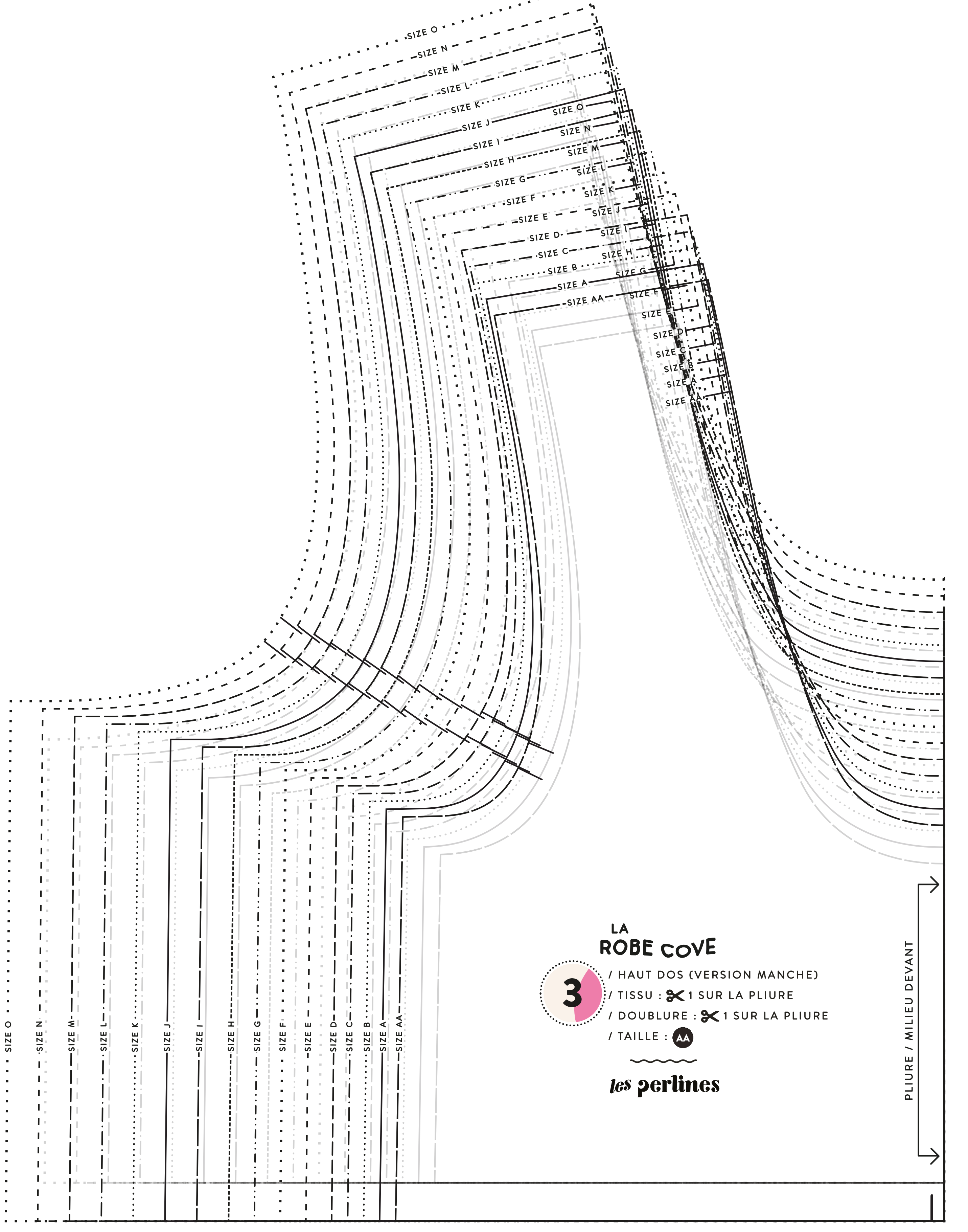
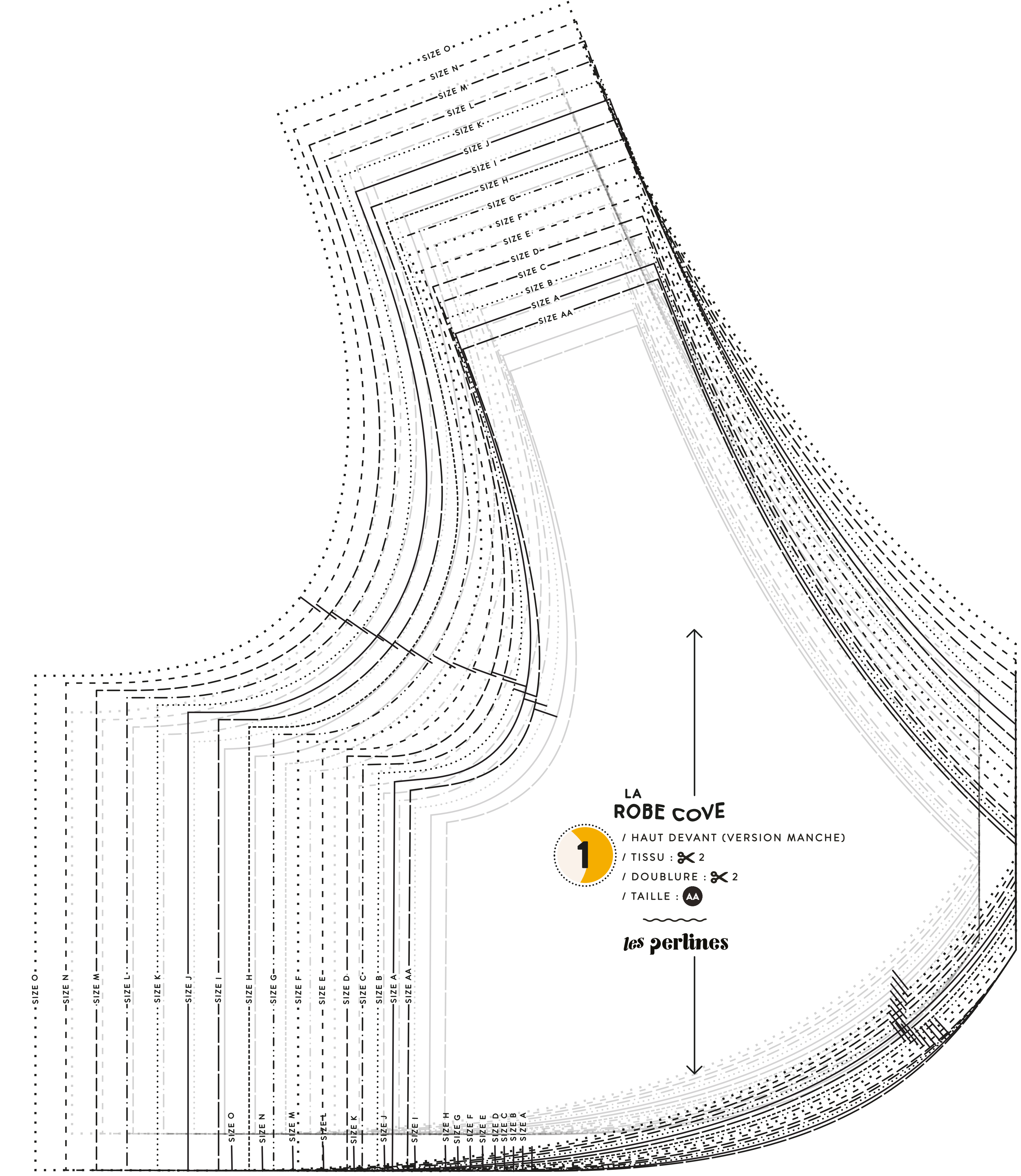
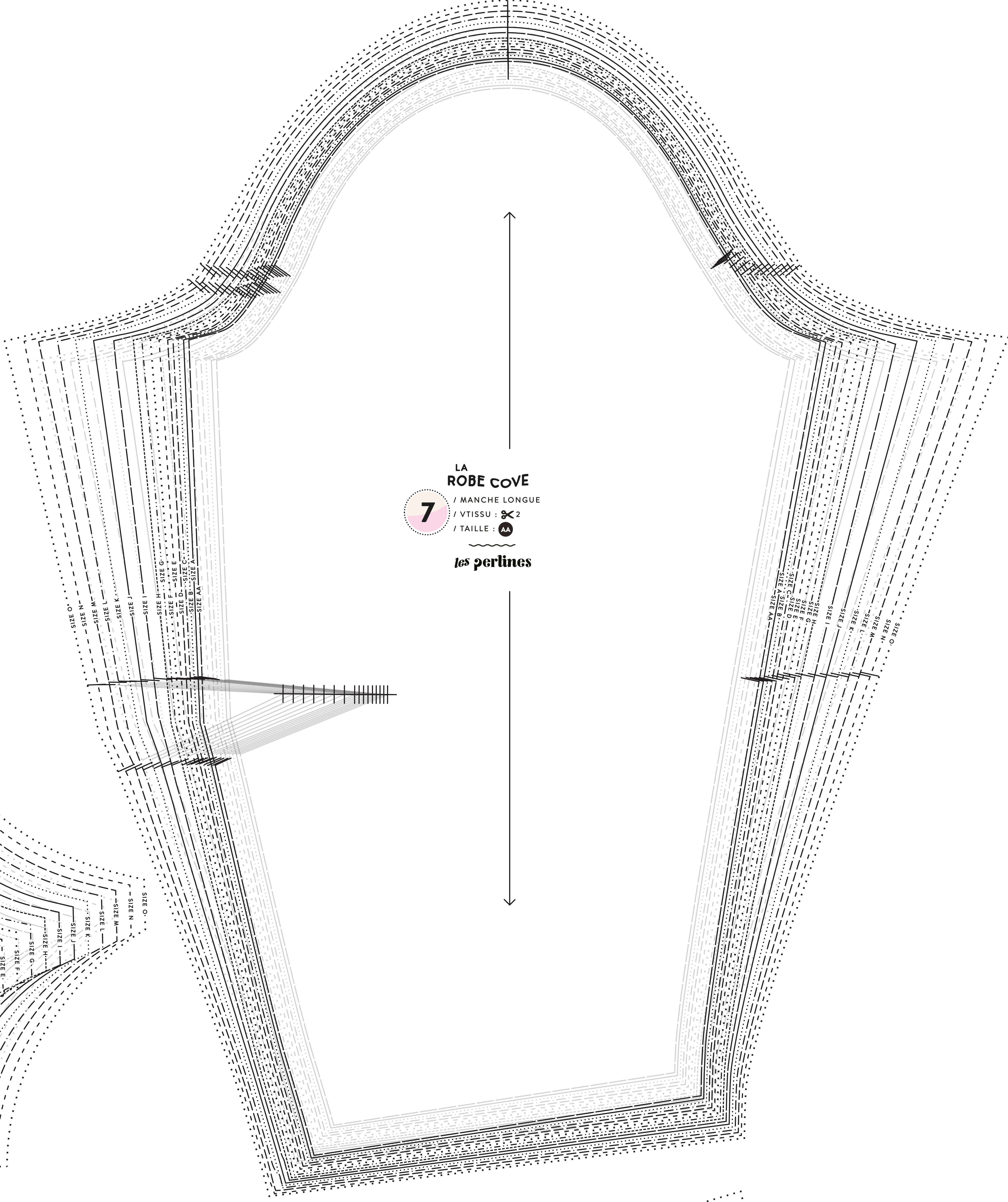
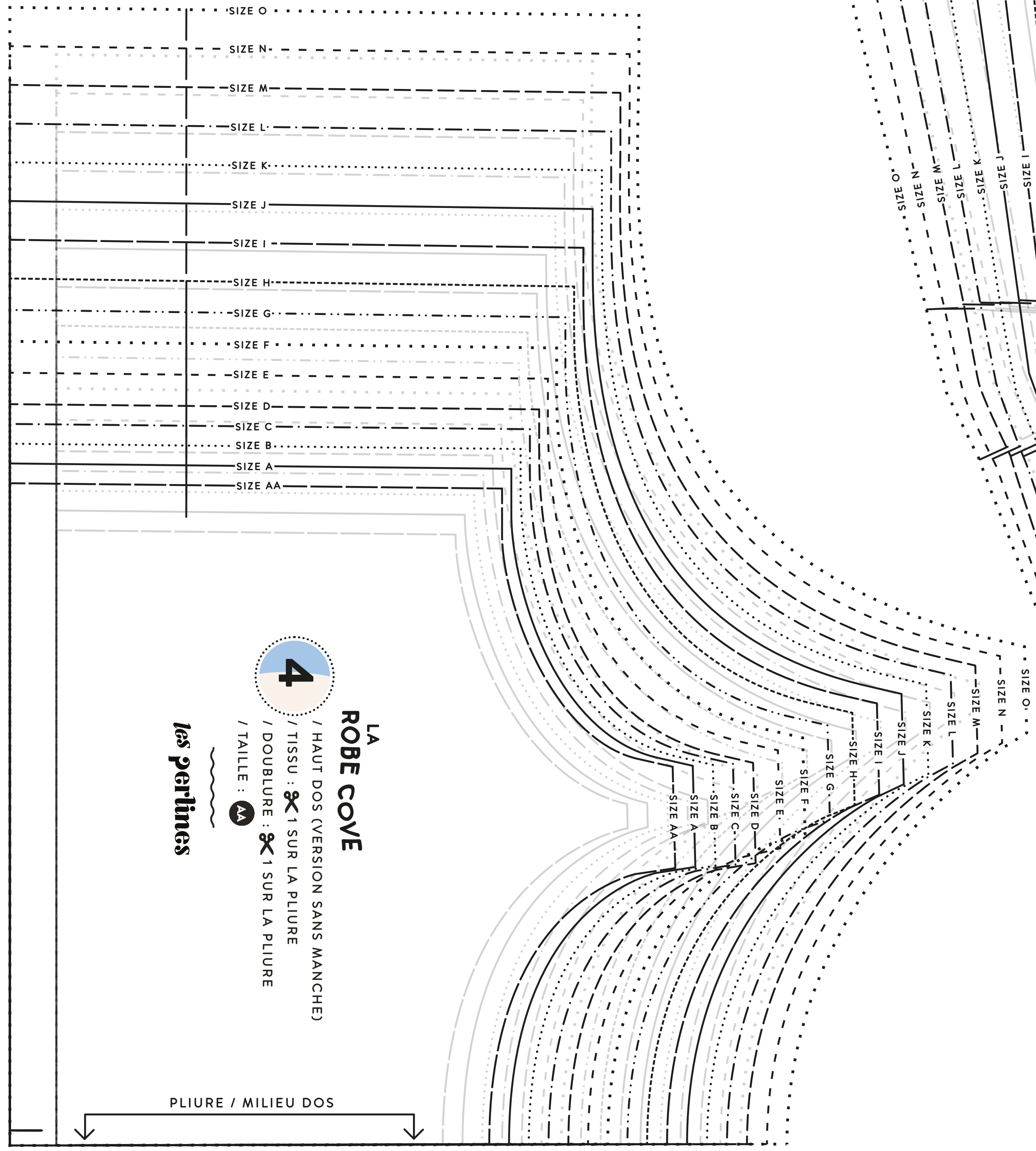
GUIDE DES TAILLES

AA
A
B
C
D
E
F
G
H
I
J
K
L
M
N
O

TABLEAU DES REPÈRES

←	droit-fil
↔	pliure
⋈	cran
---	ligne de coupe
- - -	ligne de couture

© 2023 Les Perlines. Tous droits réservés. Ce patron est destiné à un usage personnel seulement. Toute reproduction ou distribution, partielle ou totale, est interdite. Toute vente commerciale de vêtements faits à partir de ce patron est strictement interdite.



11

/ ATTACHE DOS (VERSION MANCHE)
/ TISSU : 2
/ TAILLE : TOUTES TAILLES

LA
ROBE COVE
les perlines



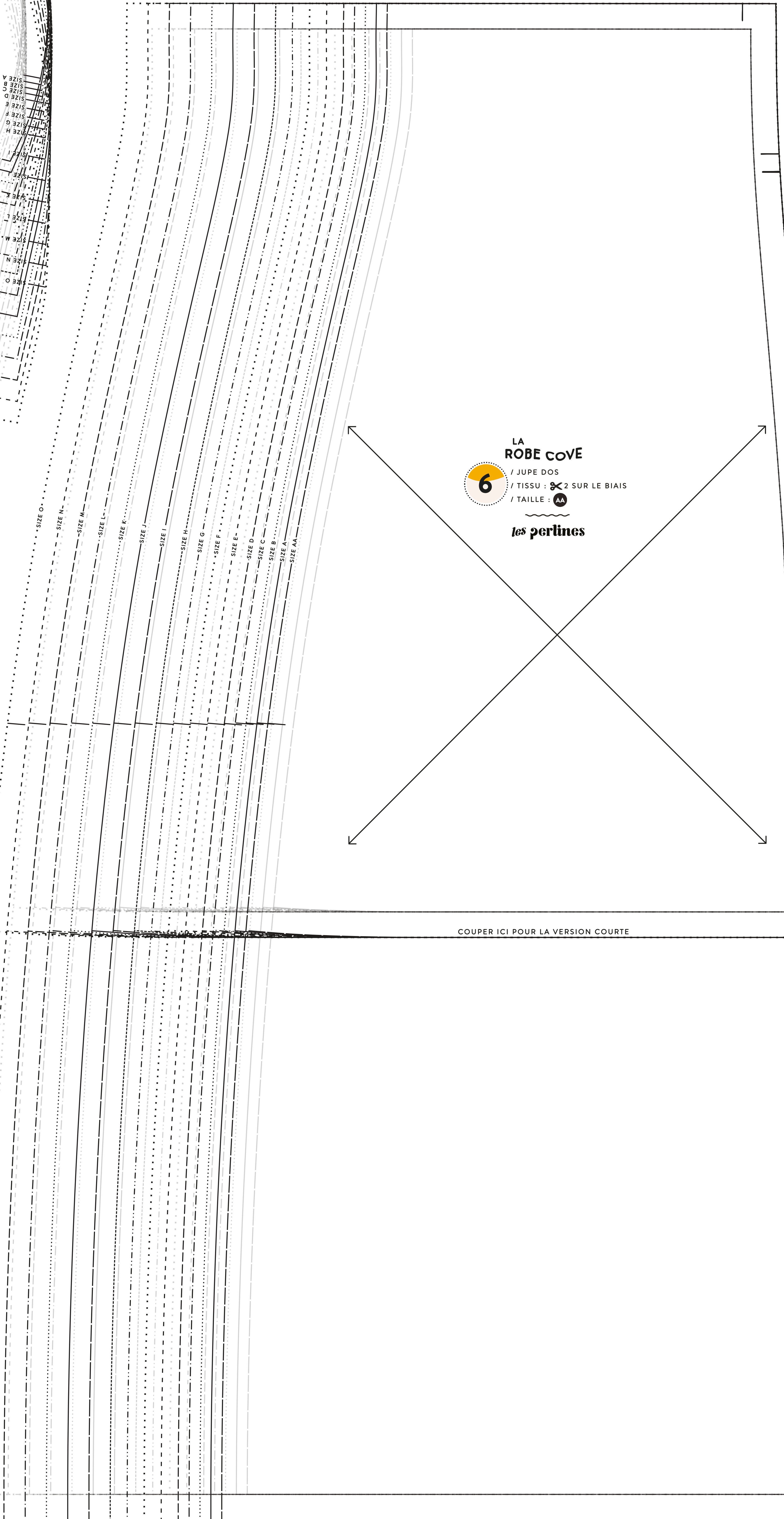
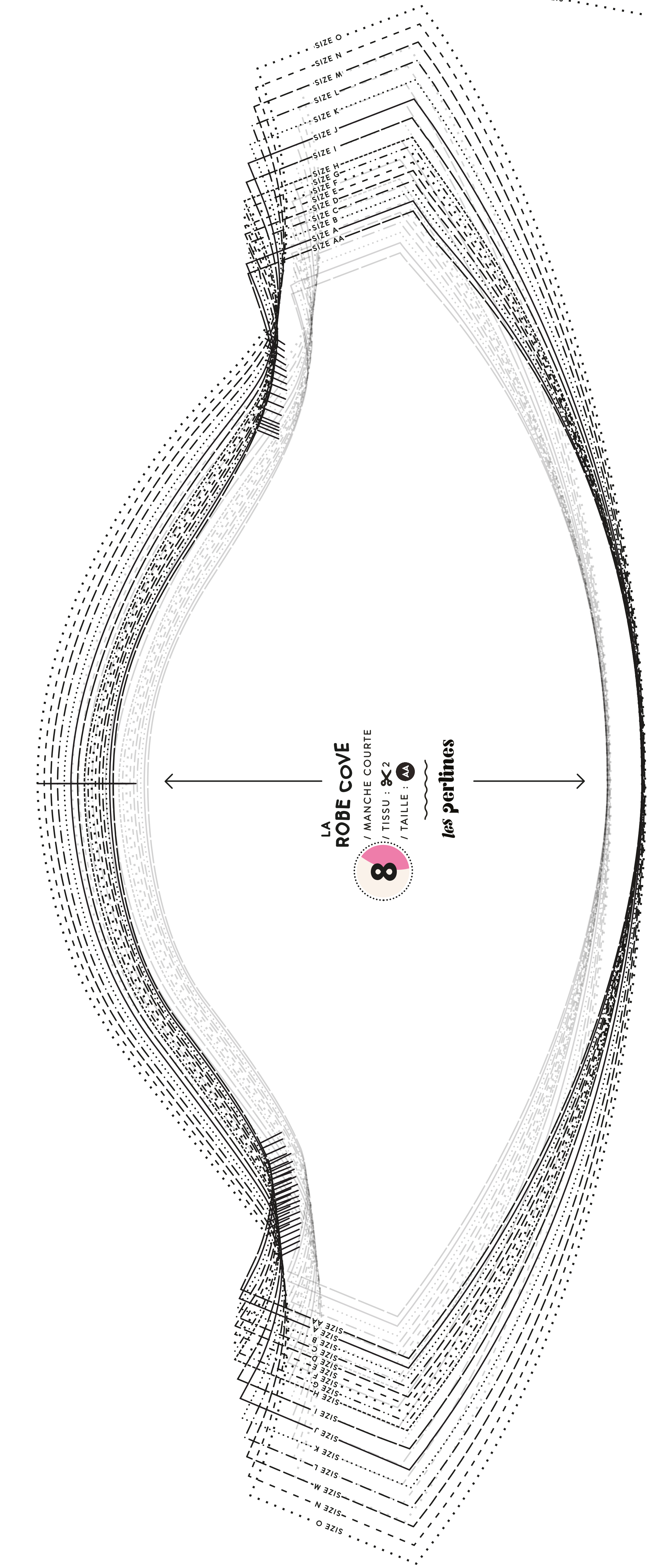
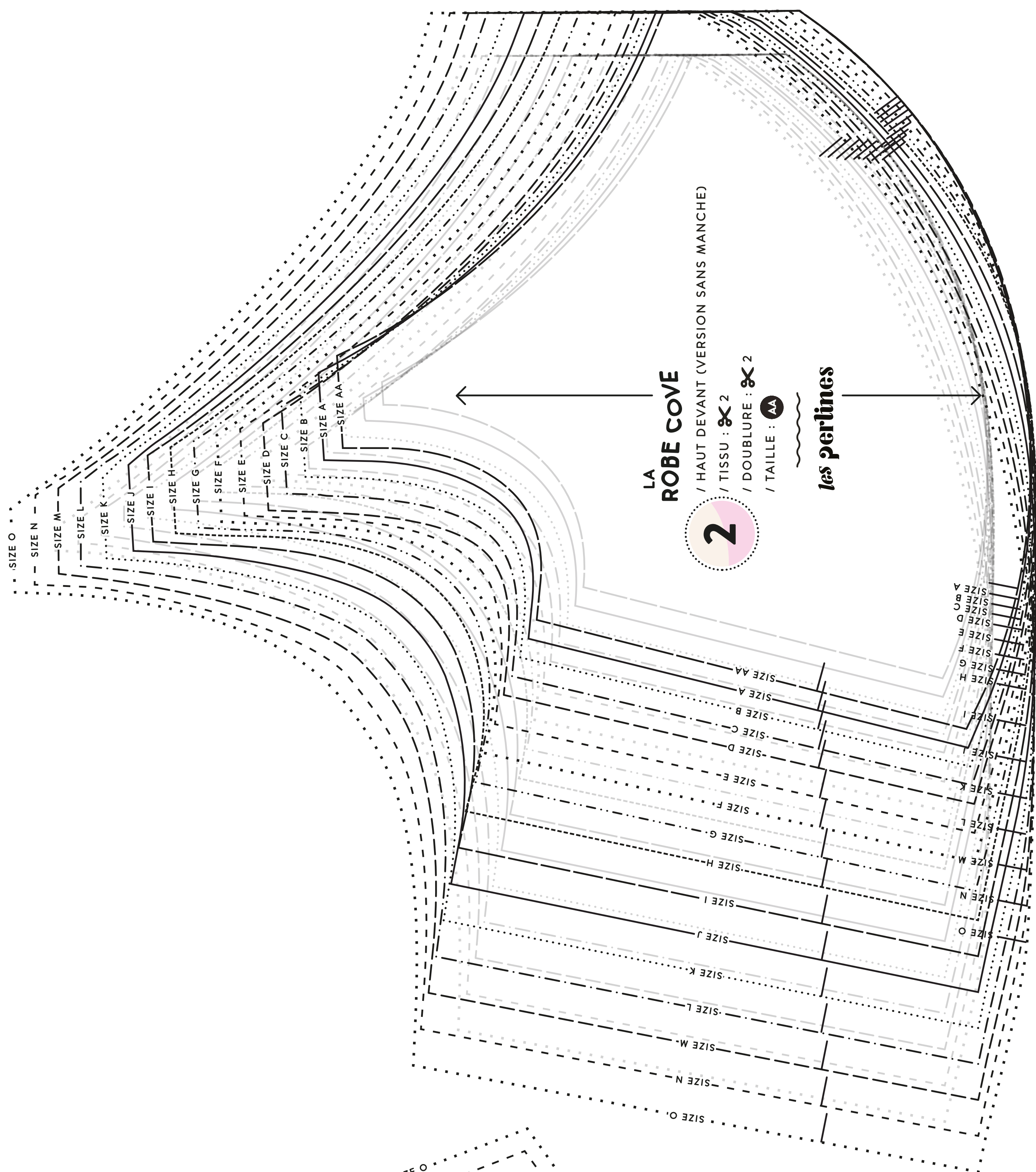
9

/ PETITE BRETELLE
(VERSION SANS MANCHE)
/ TISSU : 2
/ TAILLE : TOUTES TAILLES

10

/ LONGUE BRETELLE
(VERSION SANS MANCHE)
/ TISSU : 2
/ TAILLE : TOUTES TAILLES

LA
ROBE COVE
les perlines

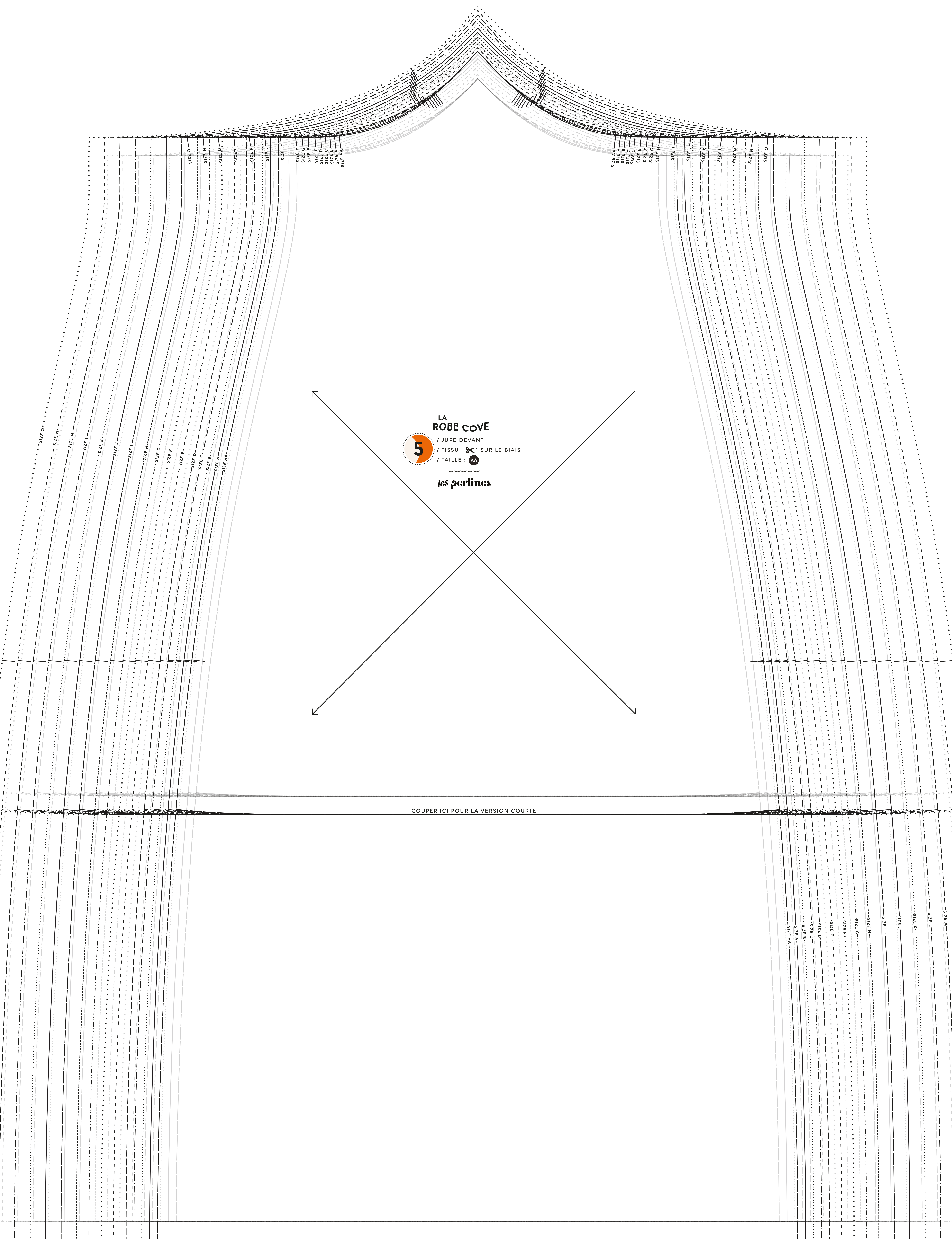


6

LA
ROBE COVE
/ JUPE DOS
/ TISSU : 2 SUR LE BIAIS
/ TAILLE : A
les perlines



COUPER ICI POUR LA VERSION COURTE



LA
ROBE COVE
/ JUPE DEVANT
/ TISSU : 1 SUR LE BIAIS
/ TAILLE : AA
les perlines

COUPER ICI POUR LA VERSION COURTE

SIZE O
SIZE N
SIZE M
SIZE L
SIZE K
SIZE J
SIZE I
SIZE H
SIZE G
SIZE F
SIZE E
SIZE D
SIZE C
SIZE B
SIZE A
SIZE AA

SIZE AA
SIZE A
SIZE B
SIZE C
SIZE D
SIZE E
SIZE F
SIZE G
SIZE H
SIZE I
SIZE J
SIZE K
SIZE L
SIZE M
SIZE N
SIZE O

SIZE O
SIZE N
SIZE M
SIZE L
SIZE K
SIZE J
SIZE I
SIZE H
SIZE G
SIZE F
SIZE E
SIZE D
SIZE C
SIZE B
SIZE A
SIZE AA